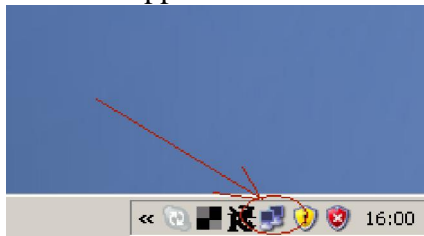


Montage der Rundstrahlantenne:

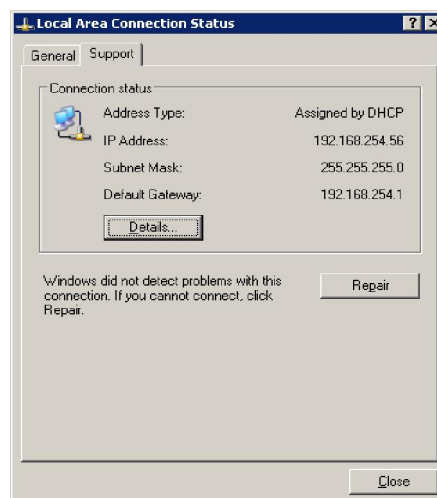
1. Um die bestmögliche Reichweite zu gewährleisten sollte die Rundstrahlantenne so weit oben wie möglich platziert werden.
2. Wegen der horizontalen Richtcharakteristik der Rundstrahlantennen muss diese Antenne senkrecht aufgestellt werden!
3. Achten Sie ebenfalls darauf, dass sich keine Metallgegenstände in unmittelbarer Strahlachse des Rundstrahlers (mindestens in Bereich von 2m) befinden, dies könnte zu Reflektionen, Auslöschung der Übertragungswellen oder anderen Störungen und somit zur Verschlechterung des Signals führen!
4. Funkantennen mit hoher Sendeleistung können die Elektronik des WLAN-Clients stark beeinflussen und eventuell beschädigen, deswegen sollten Sie dafür sorgen, dass sich solche Antennen nicht in unmittelbarer Nähe der WLAN-Clients befinden oder beim Betrieb des WLAN-Clients zumindest nicht im Betrieb sind!

Konfiguration des WLAN-Clients:

1. Schließen Sie das graue Kabel an den Stromadapter in die Buchse PoE an.
2. Mit dem blauen Kabel verbinden Sie die LAN-Buchse des Stromadapters mit der LAN-Buchse in Ihrem Rechner/Notebook.
3. Schalten Sie die Stromversorgung ein (entweder über den mitgelieferten 230V-Adapter oder 12V-Direktanschluss an den Stromadapter (+ innen / Masse außen))
4. Wenn alles korrekt angeschlossen ist, sollte der WLAN-Client jetzt starten und dem Rechner eine IP-Adresse vergeben, dies können Sie leicht überprüfen indem Sie auf das Netzwerksymbol in der Taskleiste doppelklicken.

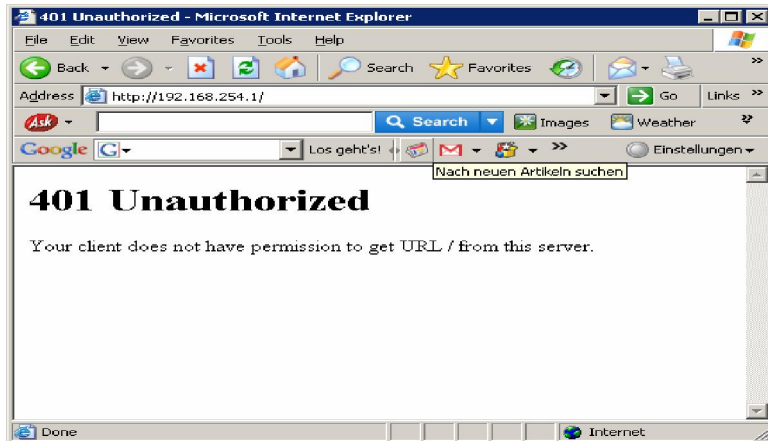


Die IP-Adresse überprüfen (sollte im Bereich zwischen 192.168.254.50 - 100 liegen)



Sollte hier eine andere Adresse erscheinen überprüfen Sie nochmals die Netzwerkkarteneinstellungen und die Verkablung prüfen Sie ob an dem WLAN-Client die Power und LAN Led's leuchten!

5. Starten Sie jetzt den Internet Explorer (Firefox Opera o.a.) und geben die IP Adresse des Wlan-Client's wie auf dem Bild in die Adressenzeile ein:



Bestätigen Sie die Eingabe mit „Enter“

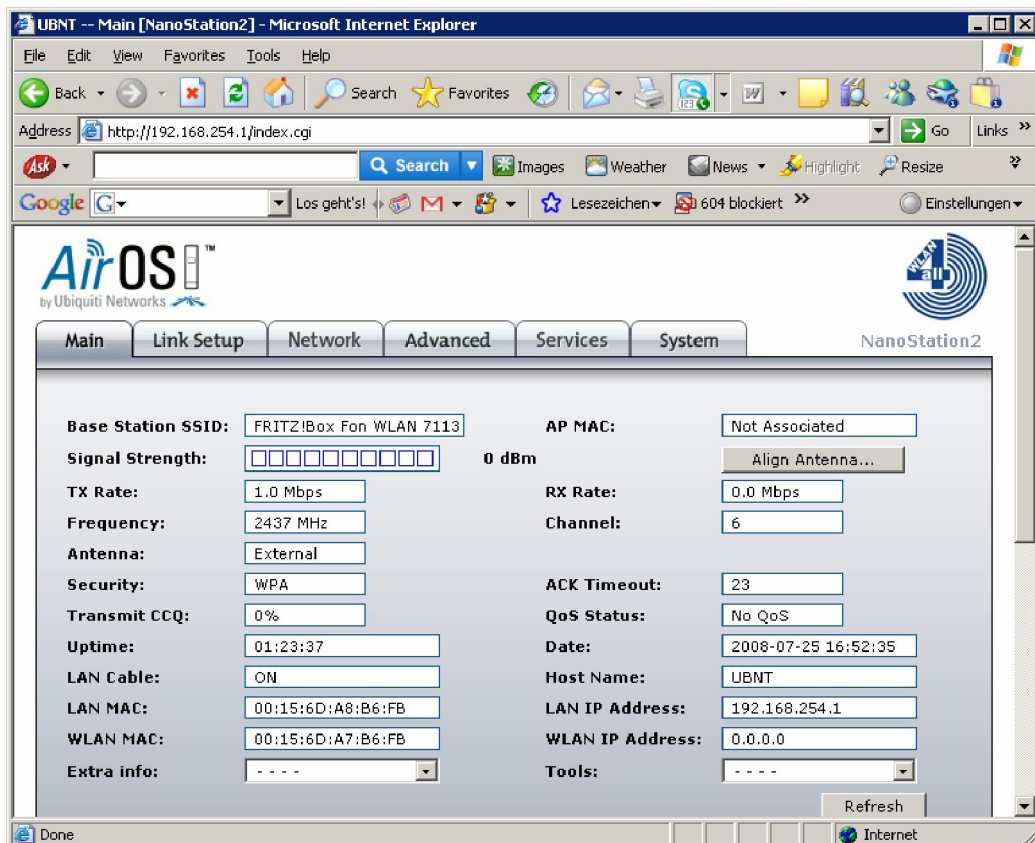
6. Sie werden jetzt aufgefordert sich anzumelden, geben Sie die Daten für die Anmeldung wie folgt ein:



Benutzer: ubnt

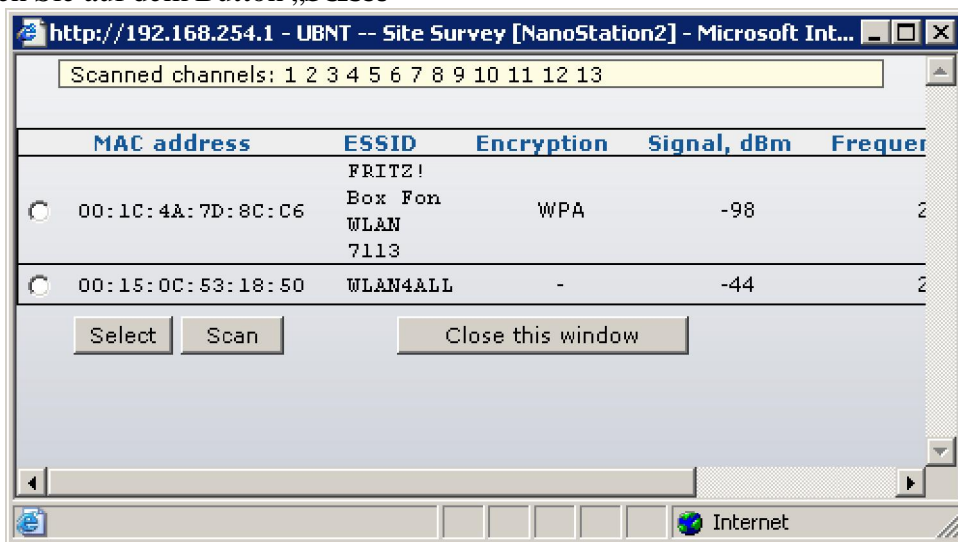
Passwort: wlan4all (oder ubnt)

7. Jetzt erscheint im Explorer das Konfigurationsmenü

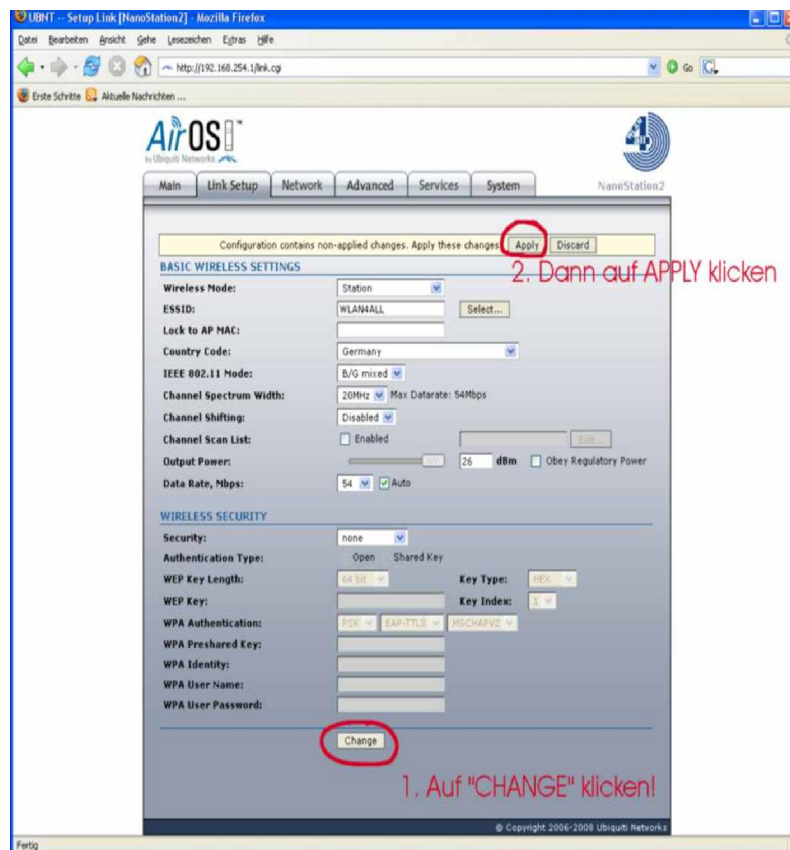


Wlan4All

8. im „Link Setup“ können Sie zu einem gewünschten Access Point verbinden, dafür gehen Sie wie folgt vor:
 - a. wechseln Sie zum „**Link Setup**“ Menü
 - b. klicken Sie auf dem Button „**Select**“



- c. wählen Sie den Gewünschten Access Point in dem Sie ihn markieren und anschließend klicken auf den Button „**Select**“
 - d. Bestätigen Sie Ihre Auswahl in dem Sie jetzt auf Button „**Change**“ drücken und anschließend übernehmen Sie die Änderungen durch klicken auf Button „**Apply**“



9. Zurück im Main Menü können Sie die Signalstärke sowie weitere Informationen einsehen.
10. Schließen Sie jetzt alle Konfigurationsfenster und geben in neuen Fenster die gewünschte Internetadresse z.B. www.google.de ein.



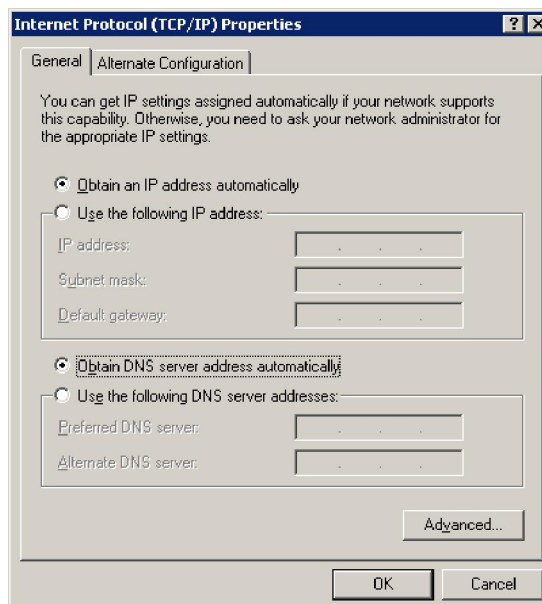
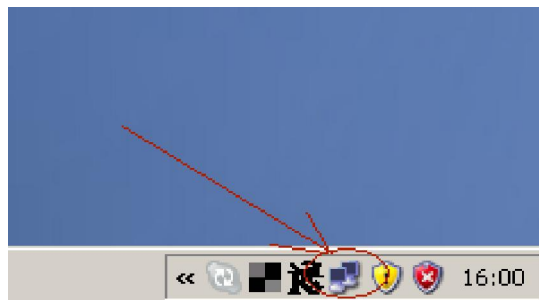
Kurzanleitung zur Installation des Ethernet-Wlan-Clients W4A-N2-OA15 (V1.0)

Lieferumfang:

1. 15dBi Rundstrahlantenne OA15PRO-N (je nach Version andere 9/12/15dBi Rundstrahlantenne)
2. Ethernet-Wlan-Client (Bereits auf der Antenne montiert)
3. Spezialverbindungskabel Antenne <-> Wlan-Client (bereits an der Antenne montiert)
4. PoE Stromversorgungsset: 230V -> 12V Stecknetzteil + PoE Injektor
5. 2m Ethernet Cat5e Kabel (BLAU)(zum Anschluss des Rechners an den Stromadapter)
6. 10/15/25/30m (je nach Version) Ethernet Cat5e Kabel (GRAU) (Zum Anschluss des Wlan-Clients an den Stromadapter).
7. 1x RJ45 Kabelstecker für die Kabeldurchführung im Mast (**Bitte beim Crimpen nur für RJ45 Stecker geeignete Crimpzange benutzen und das Kabel anschließend überprüfen!**).
8. Diese Anleitung

Vorbereitung:

1. Lesen Sie bitte die Umbauanleitung einmal komplett durch bevor Sie mit der Installation anfangen!
2. **Schließen Sie die Stromversorgung** erst zum Schluss an das Gerät an!
3. Achten Sie dabei, dass das blaue Kabel einerseits an die Netzwerkkarte in Ihrem Notebook/Rechner angeschlossen wird und andererseits nur an den **LAN Anschluss** an dem Stromadapter angeschlossen werden darf und auf **keinem Fall an dem PoE Anschluss des Stromadapters!**
4. Prüfen Sie in den Einstellungen Ihrer Netzwerkkarte ob die die automatische Adressenvergabe (DHCP) aktiviert ist!



Wlan4All